

Утверждаю:

Директор ООО «Лесстрой»
Мироненко П.С.

«09» 01 2025 г.



Согласовано:

Директор ДЛХ КО Никулин Д.П.

«14» 01 2025 г.

ПРОЕКТ УХОДА ЗА ЛЕСАМИ

проходная

(вид рубки)

ОГКУ лесничество, участковое лесничество, Костромское, Космынинское

№ квартала 33 № выдела 29, площадь выдела 18,1187,

площадь лесного участка 3,7 га

Целевое назначение лесов: защитные

Категория защитности лесов зеленые зоны

Характеристика лесорастительных условий лесного участка (в том числе бонитет, тип леса, тип лесорастительных условий, рельеф, гидрологические условия); 2, ЕЦ, С3

рельеф – ровный, гидрологические условия – удовлетворительные

1. Характеристика насаждения: исходная (до рубки) - проектируемая (после рубки):

Вы дел	Пло- щадь, га	Состав дровостоя	Воз- раст, лет	Средний диаметр, см	Средняя высота, м	Кол-во деревьев по породам (шт/га)	Сомк- нутость крон (полнота) по породам	Объём вырубаемой древесины, куб. м	Подрост: состав, возраст, высота, кол-во, тыс. шт./га
1	2	3	4	5	6	7	8	9	10
До рубки (исходная)									
29	3,7	3Е2С3ОС 2Б	76	25	23	Е-46 С-16 ОС-20 Б-27	0,7	200	10Е, 10 лет, 1 метр, 2 тыс. шт/га
После рубки (проектируемая)									
29	3,7	3Е2С3ОС 2Б	76	25	23	—	0,6	—	10Е, 10 лет, 1 метр, 2 тыс. шт/га

2. Характеристика вырубаемой части насаждения (объём порода); Ель-62 м3, Сосна-40 м3, Осина-59 м3 Береза-39 м3; Итого-200 м3

3. Основные характеристики мероприятий по уходу за лесами

3.1 Планируемое время проведения рубок ухода за лесами (месяцы, год) _____

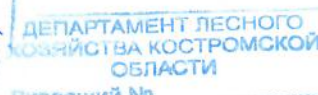
март 2025 г. - декабрь 2025 г.

3.2. Интенсивность рубки ухода за лесами (очень слабая, слабая, умеренная и т.д.) _____

слабая

3.2.1. В % от исходного запаса (полноты или количества деревьев) 20

Объём вырубаемой древесины по породам (на 1 га), в т.ч. при прокладке технологических коридоров
Ель 16,75676 м3 (3,243 м3), Сосна 10,81081 м3 (2,162 м3), Береза 10,54054 м3 (2,702 м3), Осина 15,94594 м3 (3,513 м3)



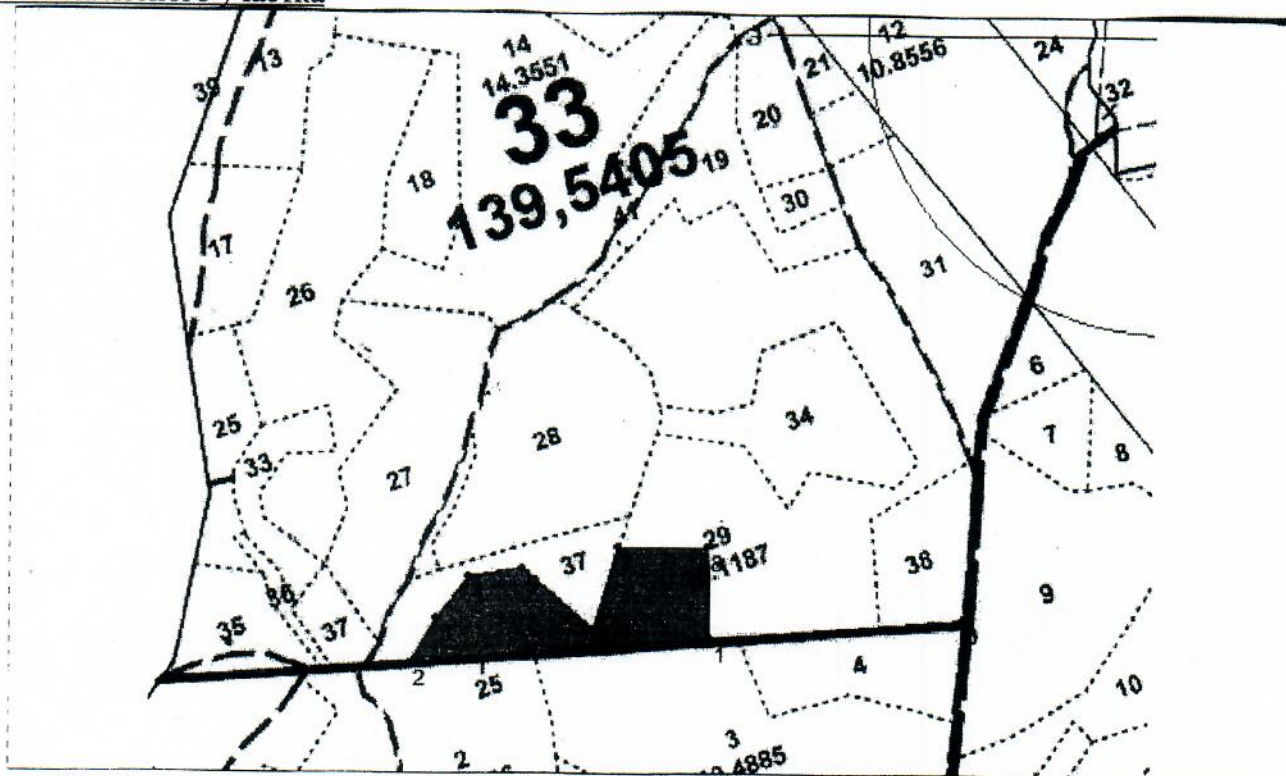
4. Описание технологий выполнения работ с указанием выполняемых технологических операций, последовательности их выполнения по элементам лесосеки) * До начала разработки лесосеки убираются сухостойные и нависшие деревья, затем выпиливается погрузочная площадка и магистральный волок. Валка деревьев паронизована б/п Штиль комлями в сторону погрузочной площадки, трелевка осуществляется трактором МТЗ-82 за комель на площадку, обрезка сучьев и раскряжевка производится там же б/п Штиль, вывозка-а/м КАМаз с манипулятором. Очистка лесосеки осуществляется одновременно с заготовкой, путем укладывания полениц (куч) вне погрузочной площадки и сжиганием п/о в пожаробезопасный период на ней.

расстояние между технологическими коридорами, существующими или создаваемыми (прямолинейными или непрямолинейными) создаваемые прямолинейные 40м

ширина технологических коридоров 3 м

количество и размеры погрузочных пунктов 1шт(0,12 га)-30*40м

5. Схема лесного участка

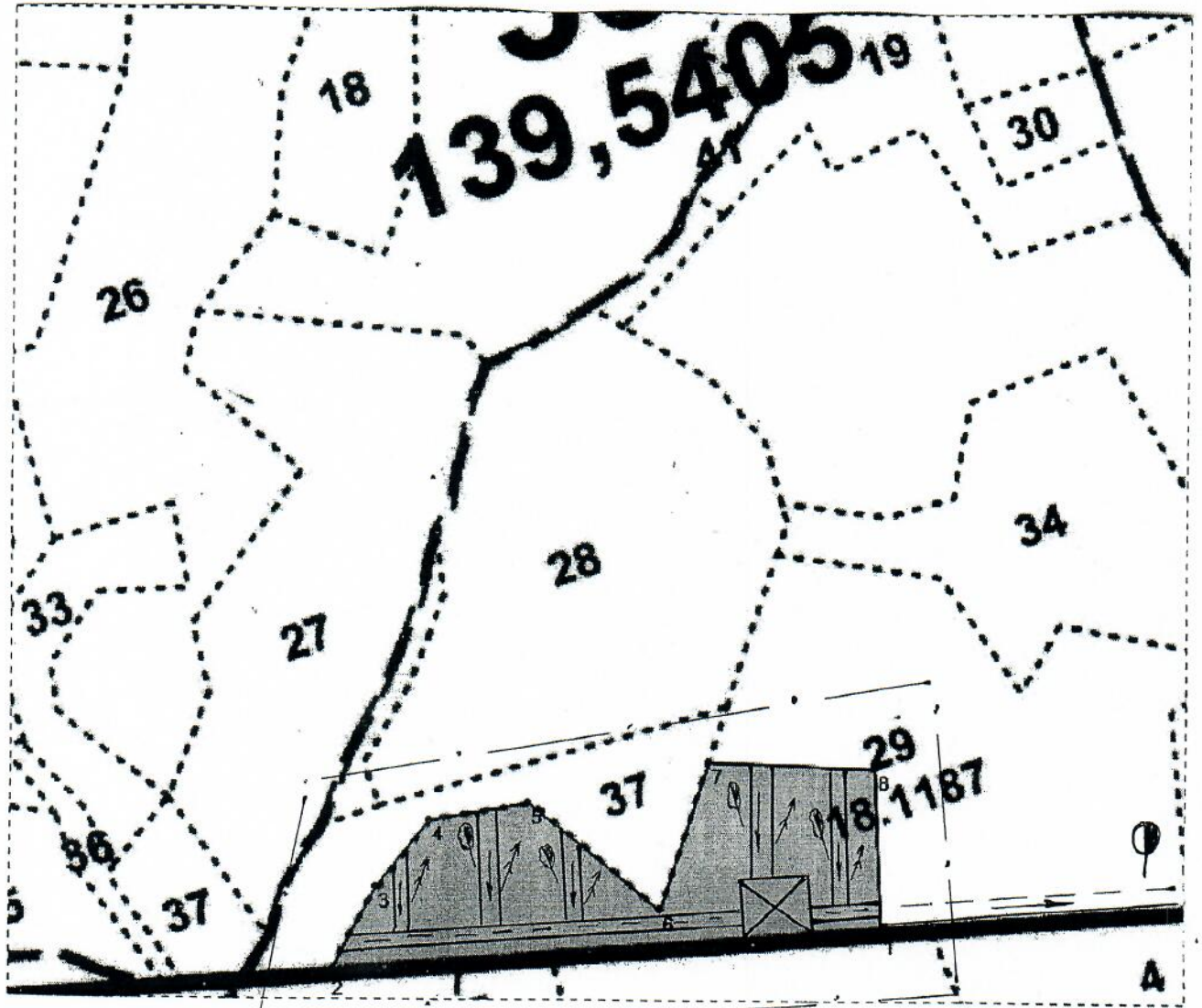


Номер Начальной точки (столба) линии	Номер Следующей точки (столба) линии	Направление Линии, румбы (азимуты),°	Длина линии, м	Координаты начальной точки линии(столба)WGS-84географическая система координат	
				Долгота (X)	Широта (Y)
0	1	ЮЗ: 85° 00'	337	40,9097848	57,6329921
1	2	ЮЗ: 85° 00'	400	40,9043040	57,6335775
2	3	СВ: 29° 00'	72	40,8976863	57,6342880
3	4	СВ: 39° 00'	66	40,8985468	57,6347274
4	5	СВ: 80° 00'	72	40,8993418	57,6350462
5	6	ЮВ: 51° 00'	123	40,9006314	57,6349821
6	7	СВ: 17° 00'	110	40,9017684	57,6340924
7	8	В: 0° 00'	118	40,9028078	57,6349397
8	1	ЮВ: 3° 00'	120	40,9048177	57,6346173

Схема лесного участка Космынинское уч. лесничество кв.33 выд.29

Площадь — 3,7 га

Масштаб 1:5000



Схему составил: директор ООО «Лесстрой»
П.С.Мироненко

Условные обозначения

Лесовозная дорога
Погрузочный
пункт
Магистральный
технологический
коридор
Пасечный
технологический
коридор
Технологические
визеры



Валка деревьев
Обрезка сучьев
Раскряжевка
Направление
трелевки
Место бытового
помещения и др.
Пробные
площади



на позр. площадке
на позр. площадке



6. Лесоводственные требования по сохранности деревьев, подроста и др. Обеспечить в пасеках сохранность подроста не менее 75%. Повреждение деревьев не подлежащих валке — менее 2%

7. Производственные показатели: средний объем хлыста, среднее расстояние трелевки и др.
ср. объем хл.-0,4 м3, ср. расстояние трелевки-200м,

Механизмы и оборудование: МТЗ-82-1шт., Бп Штиль-2 шт. Количество человек в бригаде-4 чел.

Директор ООО Лесстрой

П.С.Мироненко

09.01.2025
(дата, должность, подпись, ФИО)

* Рубки, проводимые в целях ухода за лесными насаждениями, в средневозрастных, приспевающих, спелых и перестойных насаждениях осуществляются в соответствии с Правилами заготовки древесины и Видами лесосечных работ (пункт 105 Правил ух за лесами)